

MEMÒRIA 2019



ACCIÓ, ACOMPANYAMENT I COMPROMÍS

ACOMPANYEM PERSONES EN ELS SEUS PROCESSOS D'APODERAMENT



Som un equip de professionals amb dilatada experiència en els processos d'inclusió social, en el marc de l'habitatge, el desenvolupament comunitari, i l'atenció a col·lectius en risc d'exclusió.

Treballem des del 2001 per ajudar a diferents persones i col·lectius dins del territori català, per tal d'oferir-els-hi les eines necessàries per a la seva pròpia emancipació, apoderament

i inclusió dins la societat.

El que ens és propi és l'èmfasi que posem en l'equilibri entre l'acció i la reflexió, el treball en proximitat, sempre amb la implicació de les participants en el seu propi procés. La nostra experiència ens avala, així com els projectes i objectius assolits, que ens consoliden com una entitat amb capacitat d'acció i de canvi real.

PERSONES:

Respecte
Compromís



SOCIETAT:

Igualtat i Justícia
social

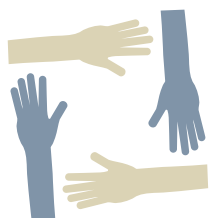
Democràcia i
Participació



ORGANITZACIÓ:

Transparència
Innovació i Creativitat
Excel·lència

INCIDÈNCIA EN XIFRES

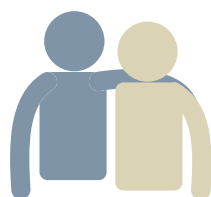


Un equip de:

89 + **31** = **38**

persones treballant persones voluntàries projectes

Interactuem amb
19.442
persones de forma
directa



9.000
homes

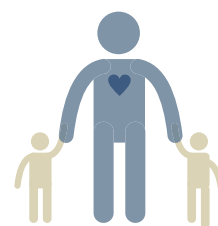


10.142
dones



i 300 persones sense especificar)
i fins a 30.952 persones indirectament

Treballem
amb
245
famílies



Afectem en
326
comunitats

+ **6.762**
habitatges



Incidim
directament
en:
20
municipis



En 6 d'ells
executem
diversos
projectes i
serveis



Assessorem
8
ajuntaments
més



A través de
43 + **9**
contractes
diferents

subvencions



Contractes
Generalitat: 6
Consortis: 8
Ajuntaments: 25
Diputació: 2
Entitats: 2
Consells
Comarcals: 2

Subvencions
Generalitat: 6
Ajuntament: 1
Diputacions: 1
Privats: 1

Total despesa

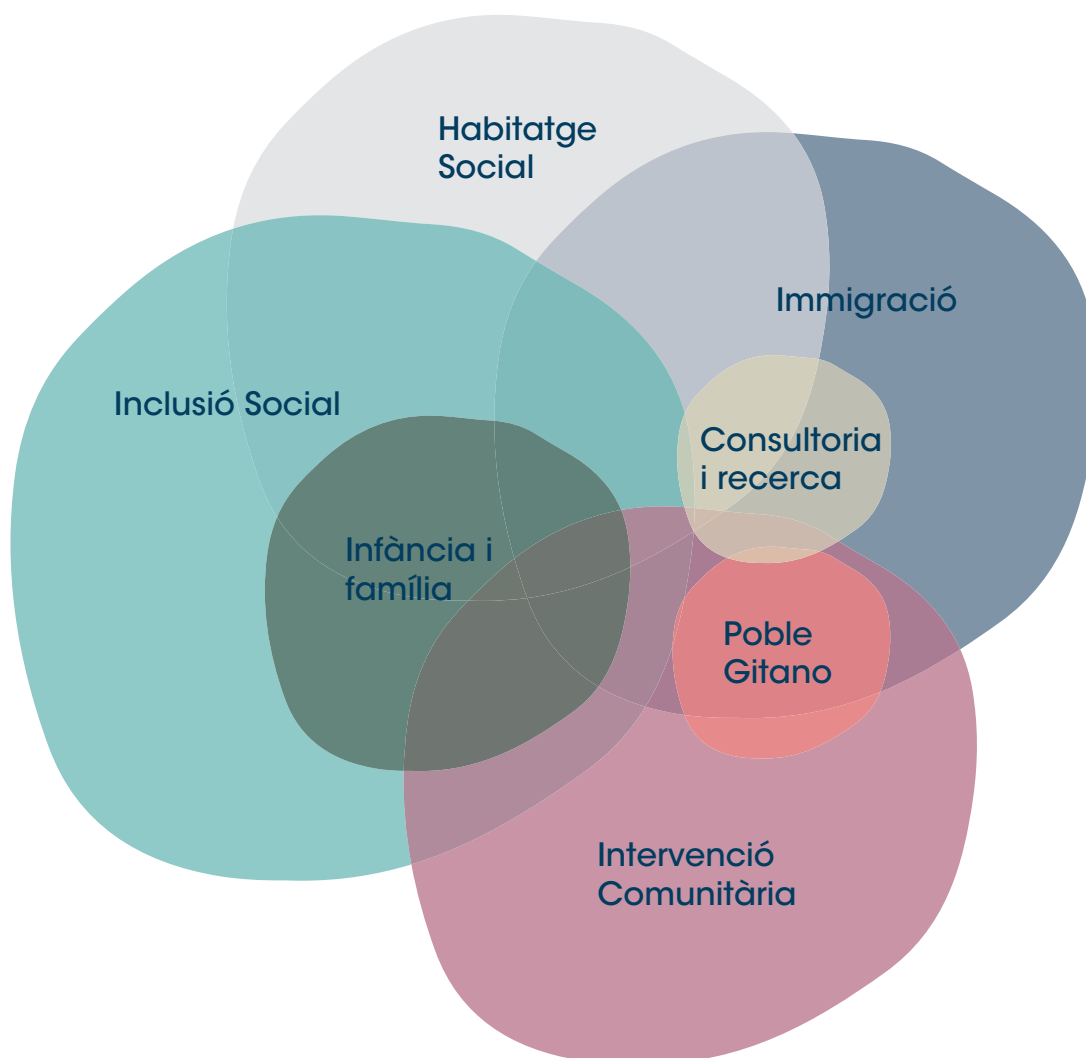
1.652.719 €

PROGRAMES, ÀMBITS I IMPACTES

Des de Vincle, es realitzen **programes d'atenció social i educativa** des d'una òptica integradora dels elements que configuren l'hàbitat humà en cada context local.

Operativament desenvolupem línies de treball en projectes i serveis de diferents àmbits que

s'entrecreuen. La majoria de programes es situen dinàmicament en diversos àmbits, els quals representem en aquest gràfic de forma aproximada, segons importància en el conjunt de Vincle.



8

Programes
Habitatge
Social

8

Programes
Inclusió
Social

6

Programes
Infància i
família

7

Programes
Intervenció
Comunitària

7

Programes
Immigració

5

Programes
Poble
Gitano

2

Programes
Consultoria i
recerca

LOCALITATS

Els territoris en els quals l'entitat ha fet presència amb intensitats diferents durant aquest 2019 a Catalunya són els següents: Barcelona, Blanes, Bordils, Cassà de la Selva, Celrà, Cubelles,

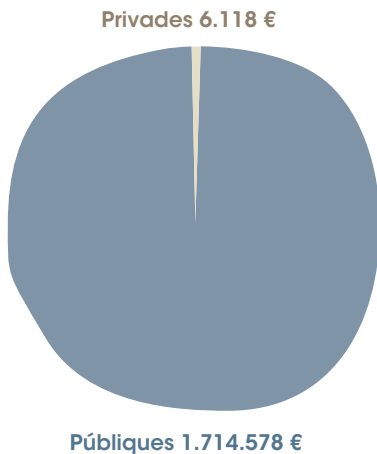
El Prat de Llobregat, Esplugues, Figueres, Gavà, Girona, L'Hospitalet de Llobregat, Municipis Consorci Salt-Gironès, Olesa de Montserrat, Rubí, Salt, Tarragona, Mollerussa.



INGRESSOS

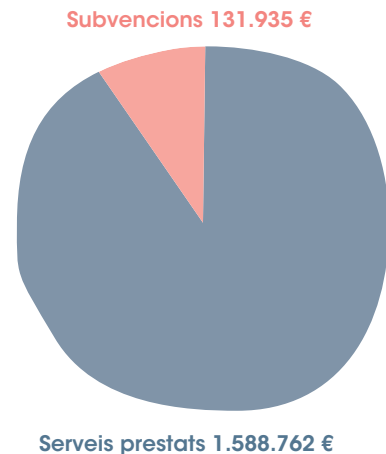
FONTS INGRESSOS 2019

Públiques	1.714.578 €
Privades	6.118 €



ORIGEN INGRESSOS 2019

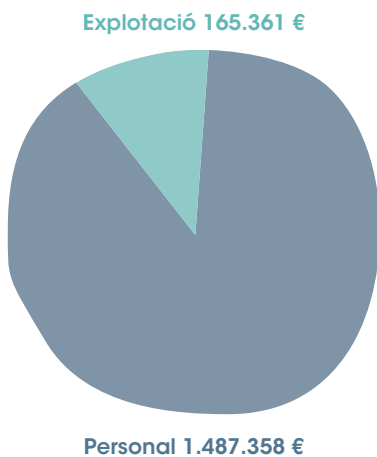
Serveis prestats	1.588.762 €
Subvencions	131.935 €



DESPESES

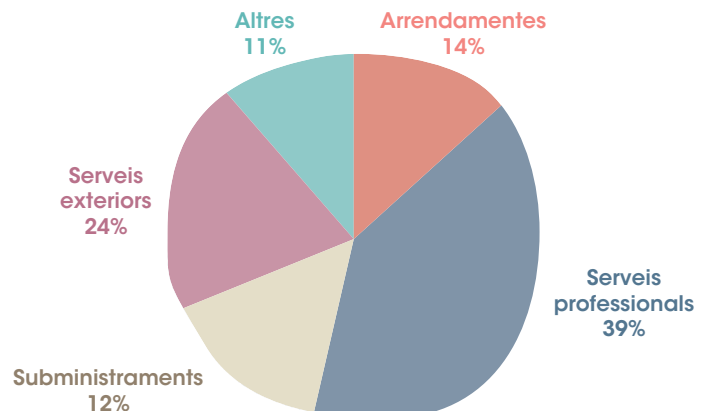
DESPESES PRINCIPALS 2019

Personal	1.487.358 €
Explotació	165.361 €
<hr/>	
	1.652.719 €



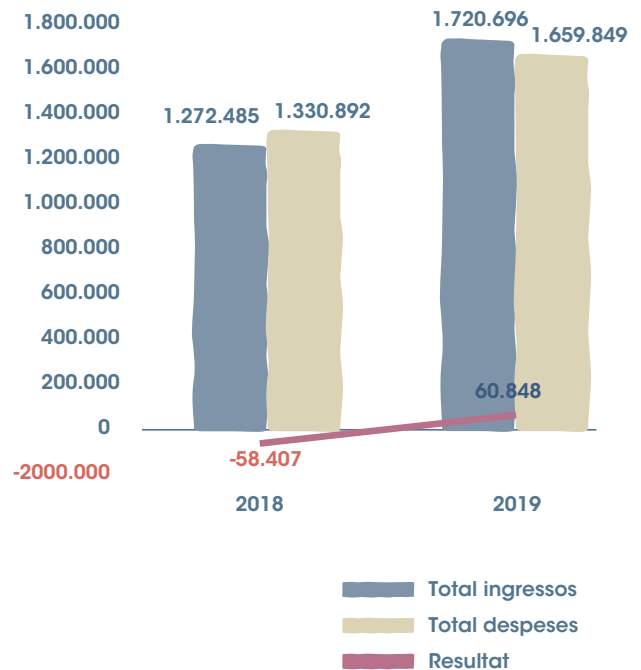
DESPESES EXPLOTACIÓ 2019

Arrendaments	23.675 €
Serveis Professionals	65.084 €
Subministraments	18.915 €
Serveis Exteriors	39.189 €
Altres	18.498 €
<hr/>	
	165.361 €

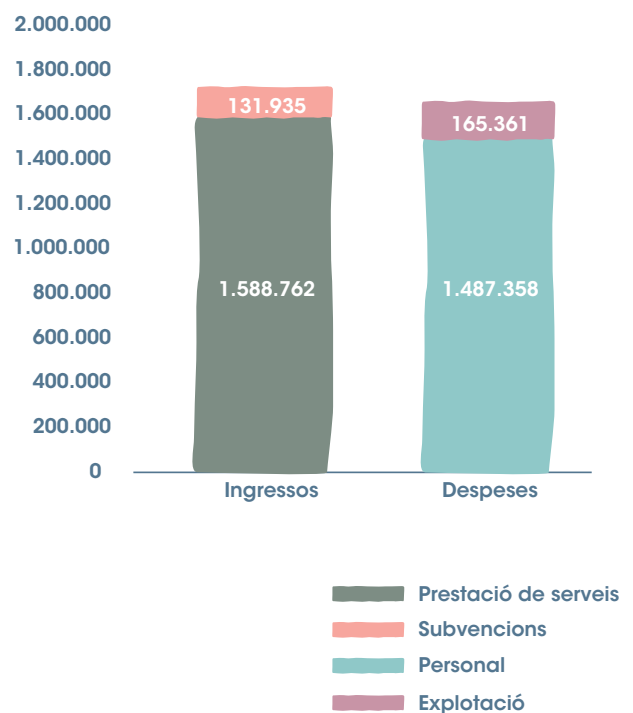


RESULTATS

COMPTE DE RESULTATS	2018	2019
Prestació de serveis	1.148.461	1.588.762
Subvencions	124.024	131.935
Total ingressos	1.272.485	1.720.696
Personal	1.196.240	1.487.358
Explotació	128.888	165.361
Amortitzacions	3.203	4.296
Despeses financeres	2.561	2.834
Total despeses	1.330.892	1.659.849
Resultat	-58.407	60.848



2019	INGRESSOS	DESPESES
Prestació de serveis	1.588.762	
Subvencions	131.935	
Personal		1.487.358
Explotació		165.361
Amortitzacions		4.296
Despeses financeres		2.834
	1.720.696	1.659.849



TREBALL EN XARXA

L'opció de Vincle és arrelar comunitàriament en els territoris on és present. Estem convençuts i convençudes que les transformacions socials són més factibles des del **treball col·laboratiu**, des de la **coordinació** d'accions i estratègies i des del **treball en xarxa** amb els diferents

actors del territori o àmbit en que estem compromesos.

Cada programa/servei defineix els agents i organismes amb els quals confluïr per a fer més eficient el compliment dels objectius.

Destaquem com a Entitat:

- Entitats Catalanes d'Acció Social (ECAS), i a través d'ella a la Taula del Tercer Sector de Catalunya i a la Confederació Empresarial del Tercer Sector Social de Catalunya.
- Membre de la Junta Directiva d'ECAS.
- Membre dels grups de treball: Habitatge i Pobresa energètica, Governança, Migració, Interculturalitat i Acció Comunitària de l'ECAS.
- Xarxa Barcelona Anti-Rumors.
- Xarxa d'Atenció a Persones sense Llar de Barcelona (XAPSL).
- ROMEST. Xarxa per a l'Observatori de la realitat de les persones gitanes procedents de l'Est d'Europa.
- Comissió Entitats Girona, ciutadania i migració. Secretaria d'Igualtat, migracions i ciutadania.
- Taula d'alfabetització de les comarques de Girona.
- Taula d'Habitatge de Figueres.
- Taula Entitats de Salt.
- Comissió d'impagaments de la borsa d'habitatges de lloguer social de Barcelona.
- Grup de treball habitatge i Serveis socials de Ajuntament de Barcelona.

