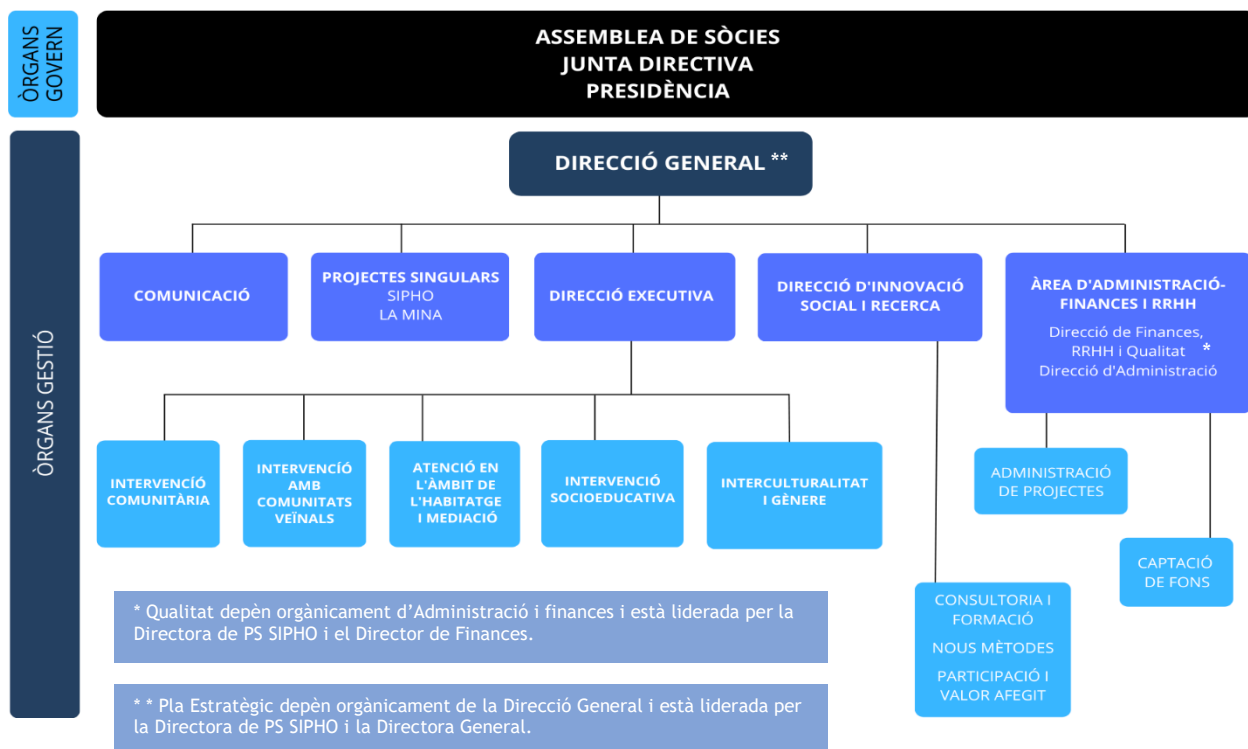


# VINCLE: Organigrama

VINCLE desenvolupa la seva acció social en diferents àrees segons els àmbits d'actuació i els col·lectius atesos, fet que s'il·lustra al següent organigrama, actualitzat a data de gener 2024:



## Òrgans de Govern

### **L'Assemblea de sòcies**

És l'òrgan suprem de l'Associació. És l'encarregada, entre d'altres funcions, d'escollir i designar els membres de la Junta Directiva, modificar els estatuts o establir les línies generals d'actuació de VINCLE. L'Assemblea de Sòcies es reuneix periòdicament per analitzar i decidir a l'entorn de les temàtiques d'interès per a l'entitat.

### **La Junta Directiva**

És l'òrgan que regeix, administra i representa a l'entitat, i els seus membres són escollits per l'Assemblea General de sòcies. La Junta Directiva està formada per una presidència, una secretaria i una tresoreria. Delega la gestió dels serveis professionals de l'Associació a la figura d'una gerent: La Directora General de l'entitat.

### **La Presidència**

La figura de la Presidència assumeix en una sola persona el rol de màxim responsable de l'Associació, l'Assemblea i de la Junta Directiva. La seva funció és la direcció i representació legal de l'

## Organització tècnica:

### **L'equip de direcció i coordinació de programes**

Els òrgans de govern de l'entitat regeixen sobre l'equip de direcció i coordinació de programes. Aquest grup està format per les professionals tècniques amb responsabilitats de direcció sobre les diferents àrees d'intervenció i treball de l'entitat. Està encapçalat pel President i la Directora General de VINCLE i inclou les direccions intermitges i els càrrecs de responsables d'àrea i coordinadores.

